

2024 年・短期商務日語課程

【課程內容】

○上級日語課程：

以通過 N2 或 N1 為目標，3 個月密集課程，總堂數 270 堂以上(1 堂課 50 分鐘)

○就職研討會(共 5 次)：

①就職活動概要說明 ②自我分析、企業分析 ③履歷書、自我 PR 寫法 ④面試練習 ⑤企業經營者意見交流會)

○與日本大學生、地區的日本人交流

○歌舞伎等日本傳統文化學習體驗、遠足等活動

○有需求者有機會參與企業的職場體驗。

【課程期間】

○4 月課程

2024 年 4 月 1 日~6 月 21 日 (可延長)

○10 月課程

2024 年 10 月 1 日~12 月 20 日(可延長)

【上課時間】

星期一~星期五 9:00~12:40、

另，一週有 2~3 天下午有課程 14:00~15:45

【對象】

日文程度 N3 以上，有志在日本就職者

【報名期限】

○4 月課程...3 月 1 日

○10 月課程...9 月 1 日

【費用】

報名費 20,000 日圓

入學金 25,000 日圓

學 費 210,000 日圓

共 計 255,000 日圓

※教材費另計，約 5,000 日圓~10,000 日圓

【報名方法】

請將入學願書、證件照、護照影本之 PDF 檔，
EMAIL 至 info@jet.ac.jp。

確認您的日語程度後，將收取學費並發行入學
許可書。



【日語班】課表

本課表為「升學 1.5 年課程」的第一學期、「升學 2 年課程」的第一、二學期、以及「日語 1 年課程」的全期之日語班課程表。

【中上級程度】

		一	二	三	四	五
1	9:00-9:50	日語	日語	日語	日語	日語
2	9:55-10:45					
3	10:55-11:45	日語	日語	日語	日語	日語
4	11:50-12:40					
5	14:00-14:50	日本事情	漢字	多讀	日語	日本事情
6	14:55-15:45					

【初級程度】

		一	二	三	四	五
1	9:00-9:50	日語	日語	日語	日語	日語
2	9:55-10:45					
3	10:55-11:45	日語	日語	日語	日語	日語
4	11:50-12:40					
5	14:00-14:50		日語	多讀	日語	
6	14:55-15:45					

* 初級課程主要使用「みんなの日本語 I・II」(第二版), 進入中級課程之後, 則選用「中級へ行こう」、「中級を学ぼう」、「TRY! 日本語能力試驗 文法からのばす日本語」、「日本語総まとめ」、「毎日の聞き取り 50 日」等教材, 另外也會選讀日本知名作家的名作等。

◆日語班的特色

- ◎ 全日制教學, 全年授課時數為 880 小時以上。讓學生習得日本語聽、說、讀、寫的均衡能力, 並教授日本語能力試驗之應考準備。
- ◎ 「日本事情」的課程單元主題活潑多樣, 例如「看電視劇學日文」, 可習得自然的發音與會話能力, 以及「挑戰日本文學名著」、「唱歌學日文」等, 包羅萬象, 同學們可從中選修有興趣的科目。
- ◎ 每週一次的漢字課也將依能力編班, 進行漢字的集中學習課程。
- ◎ 在「多讀」的課上, 會閱讀許多以簡易的日語寫成的書籍。
- ◎ 課餘時間有機會參加各式各樣的課外活動。
- ◎ 安排每年二十次以上, 與日本人大學生的交流活動。
- ◎ 於暑假等期間可參加日本各地的家庭寄宿活動。
- ◎ 有機會參加歌舞伎與茶道等日本傳統文化之體驗活動。
- ◎ 有多次參觀美術館與企業工廠、或是遠足等課外活動。
- ◎ 一至三個月的短期入學亦可。

●關於就職指導

- 邀請專業的就職指導講師、企業經營者來舉辦就職講習。此外, 本校擔任就職指導的教員會提供情報、與學生商量, 在 1 年的時間當中支援就職活動。
- 有機會參與企業的職場體驗。



多采多姿的課外活動

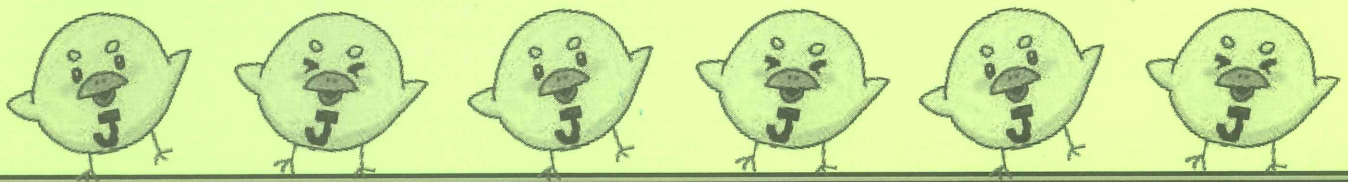
遠 足	每年的春秋兩季舉辦，由師生共同策劃的健行及烤肉等活動。是同學們之間聯絡感情的最佳時機。日本大學生也會參加。
小學交流訪問	到鄰近的小學進行交流訪問。透過介紹母國文化及生活，加深彼此之間的認識。還有機會和小朋友們共享營養午餐。
防 災 訓 練	前往防災中心親身體驗震度 6 的強震，以及訓練如何從火場濃煙中逃生，並教授意外發生時不可或缺的實用技能，如滅火與人工呼吸等。 本校也會定期進行避難訓練。
校內演講比賽	由各班選派代表，對全校同學進行演講，以展現平日的學習成果。過去曾在這項比賽當中獲得優勝的台灣同學，後來還參加了 NHK 的「外國人日語辯論大賽」。
煙 火 大 會	欣賞華麗璀璨的江戶川煙火大會，同時品味淺草及葛飾柴又等東京的下町風情。在當天校內並將教導同學如何穿著日本的傳統服飾(浴衣)。
家庭寄宿活動	在暑假期間可參加八天期，在靜岡縣湯河原舉辦的家庭寄宿，或是神奈川縣燒津市的四天期家庭寄宿活動。 其它還有在九州、沖繩以及北海道等日本各地舉辦的家庭寄宿活動。此外還有機會參加東京都內的周末短期家庭寄宿活動。
歲末聯歡會	由各班同學企劃、執行。可品嚐各國美味的佳餚，還有精心設計的遊戲與問答，供全校師生在歲末之際同樂。
傳統文化體驗	可現場觀賞日本傳統藝術的歌舞伎、能、文樂等表演、並有機會觀賞刺激的相撲比賽。此外，本校並有體驗日本茶道的課程。
音樂鑑賞會	學生們會收到管弦樂團或室內演奏會的人場招待。日本全國類似的業餘交響樂團有數百個，其程度絕不輸專業樂團，這也是日本的獨特文化。
校 外 參 觀	以班級為單位，每年舉辦 2~3 次的校外參觀。內容包括有美術館、博物館，工廠等的參觀，也有機會與日本大學生一起參觀各大學。
大學生交流會	每年都會舉辦超過 20 次與日本大學生的交流活動。舉凡大學訪問會、討論會、同樂會，還有由大學生擔任解說員的東京探險活動，內容相當多元。



其他通學便利的學生宿舍

宿舍名稱	入住條件	交通	網址	QR
シェアハウス金子屋 滝野川 SHARE HOUSE KANEKOYA TAKINOGAWA	限女性	徒歩到本校約 5 分	http://www.hituji.jp/comret/info/tokyo/kita/sharehouse-kanekoya	
シェアハウス金子屋 板橋本町 SHARE HOUSE KANEKOYA ITABASHIHONCHO	男女皆可	都営三田線「板橋本町」站徒歩 2 分 (通學時間約 15 分)	http://www.hituji.jp/comret/info/tokyo/itabashi/apartments-kanekoya	
BeGood 池袋本町 BEGOOD IKEBUKUROHONCHO	男女皆可	徒歩到本校約 8 分	https://bgj.co.jp/houses/BeGood 池袋本町/	
FlatShare 北池袋 FLATSHARE KITAIKEBUKURO	男女皆可	徒歩到本校約 10 分	https://bgj.co.jp/houses/FlatShareKitaikbukuro Port/	
北園女子学生会館 KITAZONO WOMEN' S STUDENT DOMITORY	限女性	JR 埼京線「十条」站 徒歩 12 分	https://www.kitazono-j.co.jp/kitazono/	
木村ビル KIMURA BUILDING	男女皆可	徒歩到本校約 5 分	http://jet.ac.jp/kimurabuilding.pdf	
ホテル西川口 ウィークリー Hotel NISHIKAWAGUCHI Weekly	男女皆可	JR 京浜東北線「西川口」站徒歩 2 分 (通學時間約 20 分)	http://www.weekly-man-sion.jp/	





学校法人 JET日本語学校

—Japanese Language School—

〒114-0023 東京都北区滝野川 7-8-9 3,4F

(JR 板橋駅・東口正面)

TEL. +81-3-3916-2101

FAX. +81-3-3916-5333

E-mail. info@jet.ac.jp

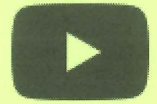
HP. <https://jet.ac.jp/>



Facebook



Instagram



YouTube



FOLLOW US!!

